

ΤΕΧΝΙΚΗ ΕΠΙΤΡΟΠΗ

ΔΙΑΓΡΑΜΜΑΤΑ ΡΟΗΣ ΕΡΓΑΣΙΩΝ ΑΡΜΟΔΙΟΤΗΤΑΣ Δ.Ε.Υ.Α.

(Μάϊος 2005)

Συντάκτες :

- **Θ. Παπαροϊδάμης, Τοπ. Μηχανικός, Δ/ντης ΔΕΥΑ Πρέβεζας**
- **Σ. Σωτηροπούλου, Πολ. Μηχανικός, ΔΕΥΑ Αργους**

Διαγράμματα ροής εργασιών αρμοδιότητας Δ.Ε.Υ.Α.

Στον Οργανισμό Εσωτερικής Υπηρεσίας κάθε Δ.Ε.Υ.Α. αναφέρονται οι αρμοδιότητες των υπηρεσιών της, σύμφωνα με τις οποίες θα πρέπει να ικανοποιούνται τα αιτήματα των πολιτών.

Παραθέτουμε τα διαγράμματα ροής των λειτουργιών των κυριότερων αρμοδιοτήτων μιας Δ.Ε.Υ.Α τις οποίες μπορούμε να κατατάξουμε στις εξής κατηγορίες:

Λειτουργία γραφείου νέων συνδέσεων

Νέα σύνδεση δικτύου ύδρευσης

- Σε υφιστάμενο δίκτυο
- Σε υπό επέκταση δίκτυο

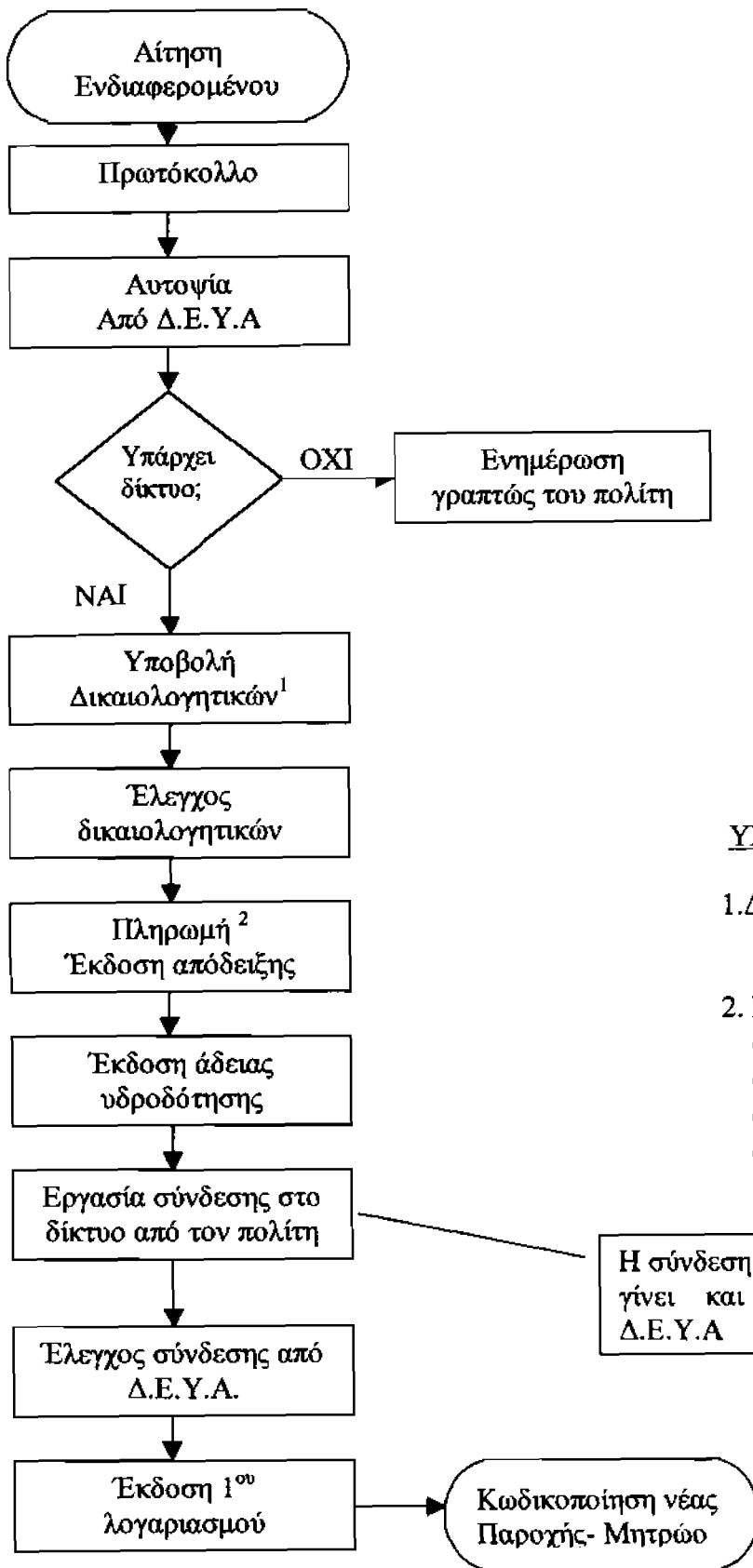
Νέα σύνδεση σε δίκτυο αποχέτευσης

- Σε υφιστάμενο φρεάτιο ιδιοκτησίας
- Σε απαιτούμενο προς κατασκευή φρεάτιο ιδιοκτησίας
- Μετατόπιση αγωγού

Λειτουργία του Γραφείου Συντήρησης

Επισκευή δικτύων ύδρευσης μετά από βλάβη

1) Διάγραμμα ροής εργασιών νέας σύνδεσης σε υφιστάμενο δίκτυο ύδρευσης



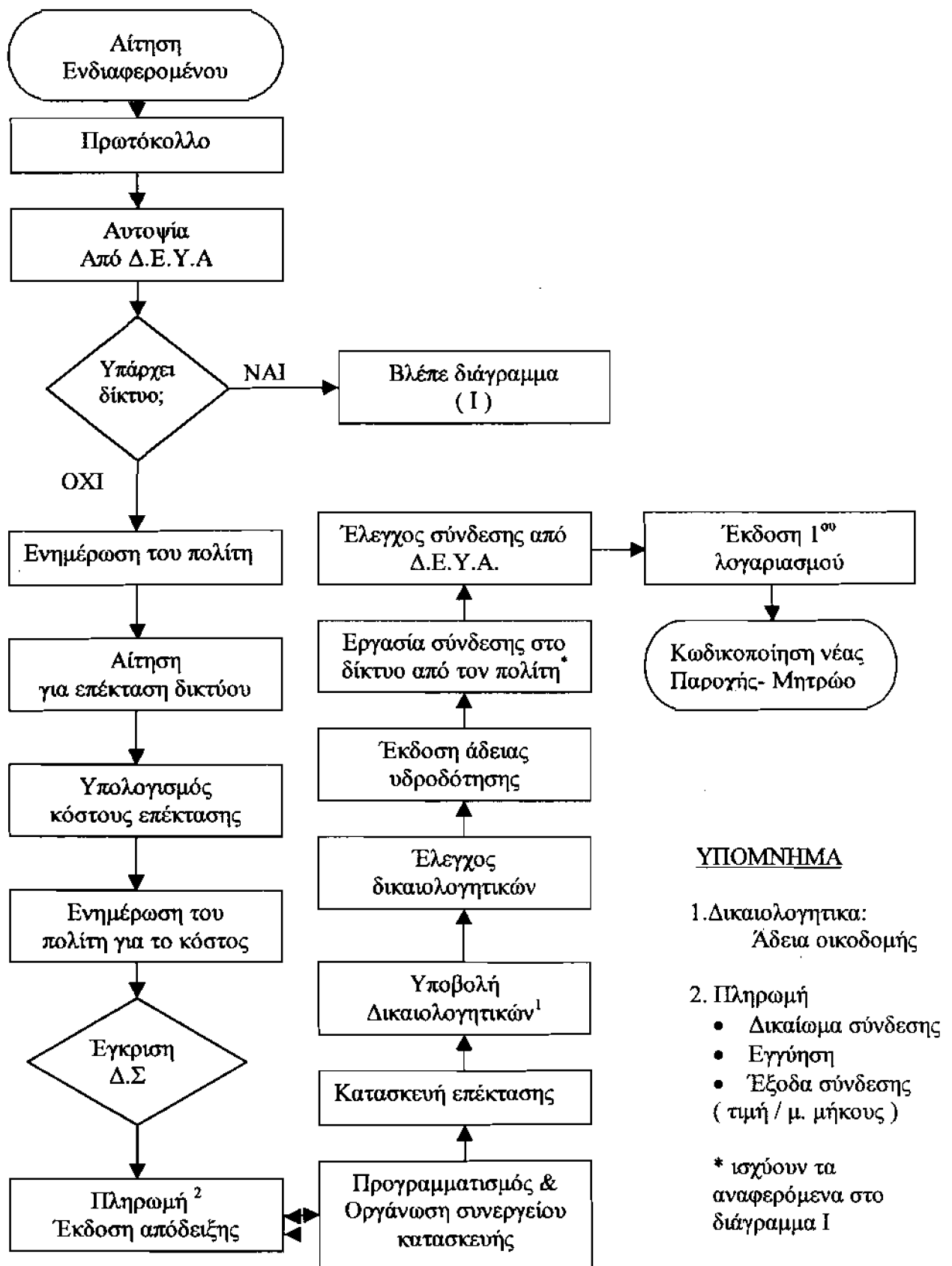
ΥΠΟΜΝΗΜΑ

1. Δικαιολογητικά:
Άδεια οικοδομής
2. Πληρωμή
 - Δικαίωμα σύνδεσης
 - Εγγύηση
 - Έξοδα σύνδεσης
 - (τιμή / μ. μήκους)

Η σύνδεση μπορεί να γίνει και από τη Δ.Ε.Υ.Α

Σημείωση: Αν πρόκειται για εργοταξιακή σύνδεση το διάγραμμα ροής παραμένει το ίδιο αλλά συνιστάται η τήρηση Ειδικού Αρχείου Παρακολούθησης.

II) Διάγραμμα ροής εργασιών νέας σύνδεσης σε υπό επέκταση δίκτυο ύδρευσης



ΥΠΟΜΝΗΜΑ

1. Δικαιολογητικά:
Άδεια οικοδομής

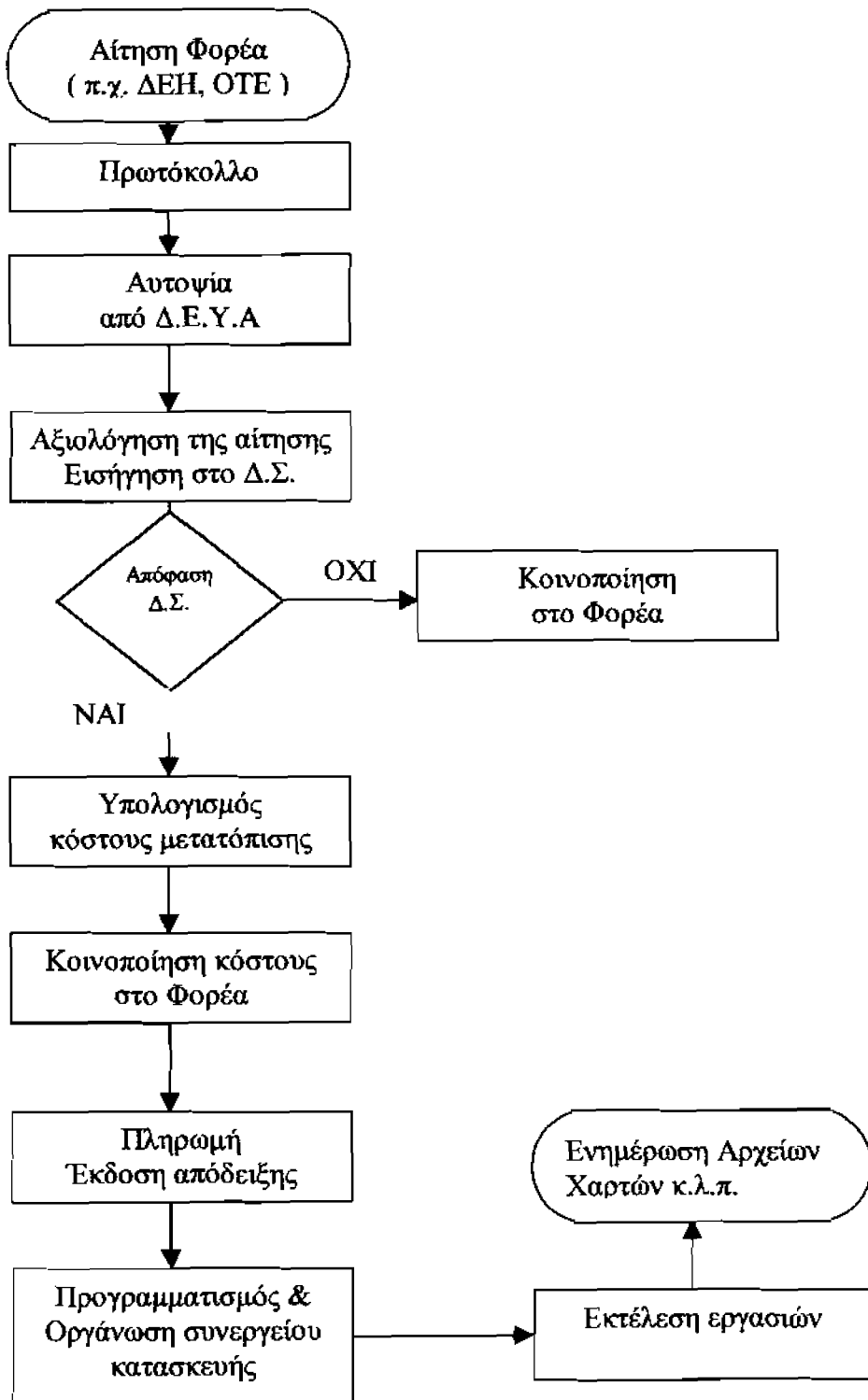
2. Πληρωμή

- Δικαίωμα σύνδεσης
- Εγγύηση
- Έξοδα σύνδεσης (τιμή / μ. μήκους)

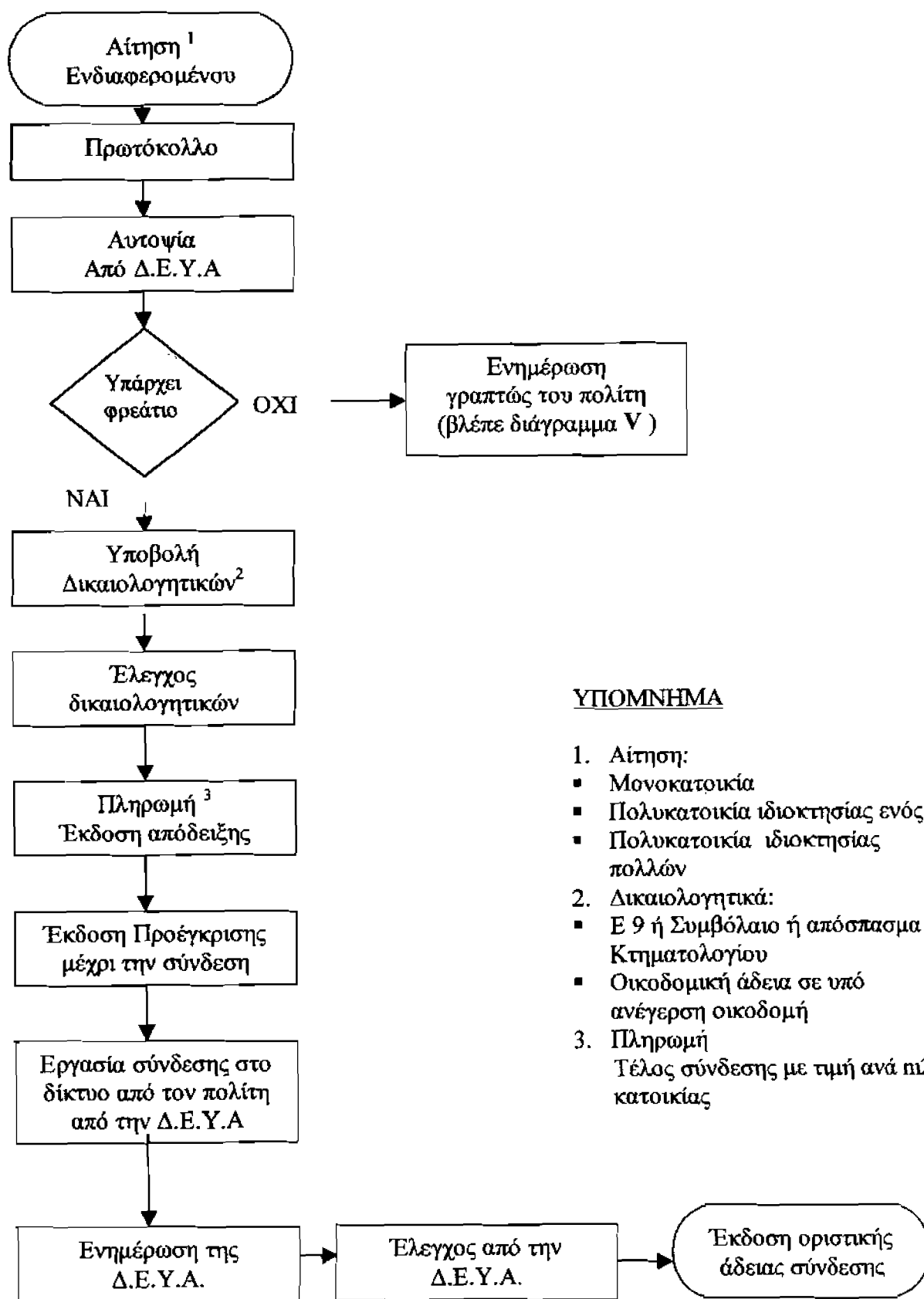
* ισχύουν τα αναφερόμενα στο διάγραμμα I

Σημείωση: Αν πρόκειται για εργοταξιακή σύνδεση το διάγραμμα ροής παραμένει το ίδιο αλλά συνιστάται η τήρηση Ειδικού Αρχείου Παρακολούθησης.

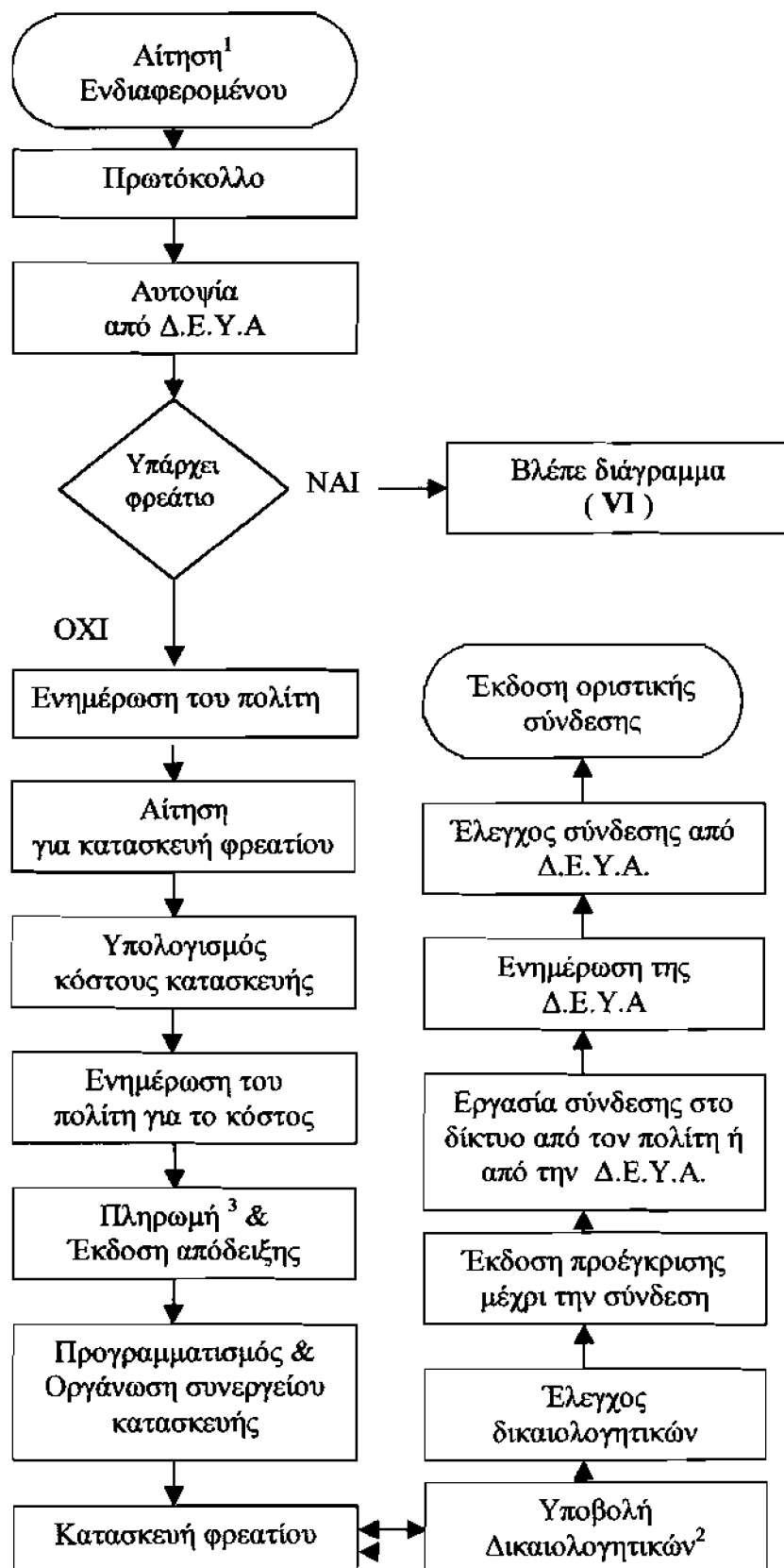
III) Διάγραμμα ροής εργασιών μετατόπισης αγωγού



IV) Διάγραμμα ροής εργασιών νέας σύνδεσης σε αγωγό αποχέτευσης με υφιστάμενο φρεάτιο ιδιοκτησίας



V) Διάγραμμα ροής εργασιών νέας σύνδεσης σε αγωγό αποχέτευσης χωρίς φρεάτιο σύνδεσης με τον αγωγό



ΥΠΟΜΝΗΜΑ

1. Αίτηση
 - Μονοκατοικία
 - Πολυκατοικία ενός
 - Πολυκατοικία πολλών
2. Δικαιολογητικά:
 - Ε 9 ή Συμβόλαιο ή Κτηματολόγιο
 - Οικοδομική άδεια σε υπό ανέγερση οικοδομή
3. Πληρωμή:
 - Τέλος σύνδεσης με τιμή ανά m²
 - Έξοδα κατασκευής φρεατίου σύνδεσης

Σημείωση: Βασική προϋπόθεση των διαγραμμάτων IV, V είναι, να προϋπάρχει δίκτυο αποχέτευσης.

VI) Διάγραμμα ροής επισκευής αγωγού δικτύου ύδρευσης

